

过滤器系列

我公司生产的过滤器品种多样、规格齐全，分为气体过滤器和液体过滤器，各包含了单层过滤和双层过滤两种类型。其滤芯均采用了耐腐蚀的高分子材料或不锈钢材料，过滤效果好，公称过滤精度可达到 $5\mu/m \sim 10\mu/m$ 。在深层沉积中，每个不同型号的过滤器展开后的过滤面积，可对应实现等规格过滤器中展开的最大面积，不会出现掉屑现象。并且它采取的是外丝接头方式，只要接上内丝外插接头和管子，就可以直接使用，操作简单、更换容易，主要适用于广告、印刷和化学试验等行业中的液体和气体过滤。

◆ 基本指标

- ◇ 公称过滤精度： $5\mu/m$ 、 $10\mu/m$ 等
- ◇ 现有展开过滤面积： 450 mm^2 、 1130 mm^2 、 2600 mm^2 、 3200 mm^2
- ◇ 有效耐压压力：1.5kg、2kg、6kg

◆ 产品命名

◇ 液体过滤器

JYY (L) -Y-X 1/2/3/4 -Sa/b/c -W I /II

◇ 气体过滤器

JYY (L) -Q-Z I /II -S a/b

注： (“-”、“/” 为分隔符)

JYY: 表示深圳聚友缘电子科技有限公司研制生产

L: 表示过滤器系列产品

Y: 表示液体过滤器

X: 表示型号 (1. 一型 2. 二型 3. 三型 4. 微型)

S: 表示颜色 (a. 白色 b. 黑色 c. 透明)

W: 表示过滤网 (I 不带过滤网 II 带过滤网)

Q: 表示气体过滤器

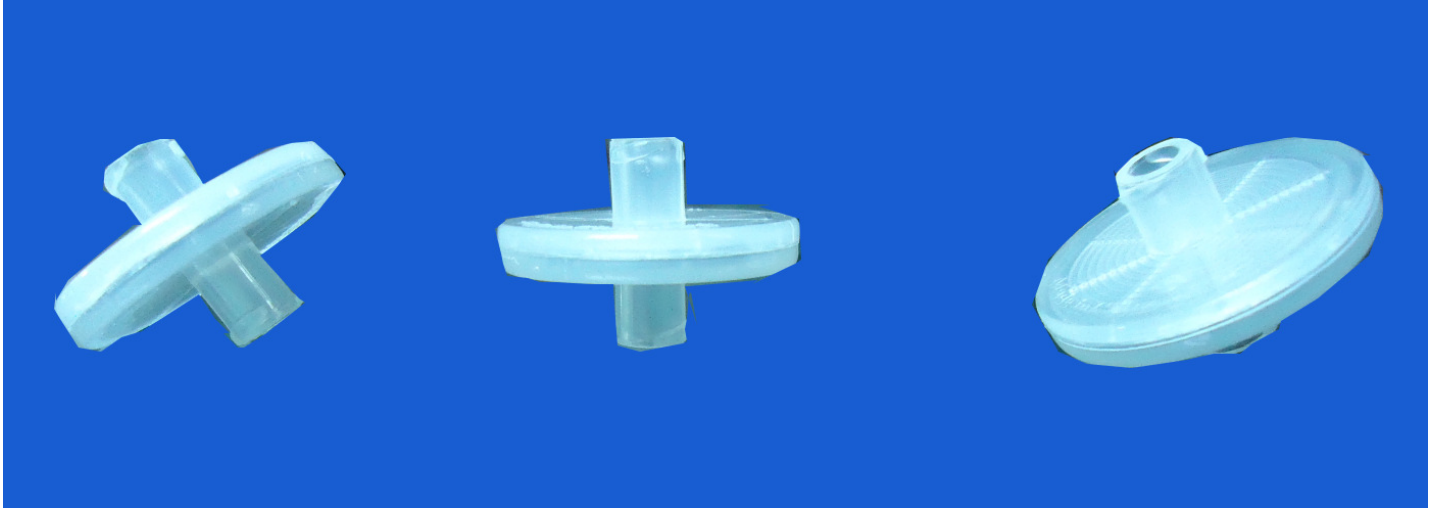
Z: 表示种类 (I 滤纸 II 滤网)

S: 表示颜色 (a. 透明 b. 黑色)

序号	产品型号	产品名称	过滤精度	展开过滤面积	接口规格	最大操作压力
1	JYY(L)-Q-Z I -Sa	空气过滤器	5 μ /m-10 μ /m	450 mm ²	Φ4/Φ6 内丝接头	1.5kg
2	JYY(L)-Q-Z II -Sab	双色过滤器		800 mm ²		5kg
3	JYY(L)-Y-X1-Sc-W I	一型过滤器		1130 mm ²		6kg
4	JYY(L)-Y-X2-Sc-W I	二型过滤器		2600mm ²	M11	1.5kg
5	JYY(L)-Y-X3-Sb-W II	三型过滤器		3200mm ²		
6	JYY(L)-Y-X4-Sc-W I	微型过滤器		800 mm ²	Φ6	3kg

空气过滤器

外形图



基本指标

过 滤 精 度：5u/m—10u/m

展开过滤面积：450mm²

接 口 规 格：可由内丝随意转换

最大操作压力：1.5kg

外型说明

JYY- (L) -Q-Z I -Sa

JYY: 厂标

L: 过滤器

Q: 气体过滤器

Z I: 带滤纸

Sa: 过滤器颜色为透明

外形图：



基本指标

过 滤 精 度：5u/m—10u/m
展开过滤面积：450mm²
接 口 规 格：可由内丝随意转换
最大操作压力：1.5kg

外形说明

JYY- (L) -Q-Z II -Sa

JYY: 厂标

L: 过滤器

Q: 气体过滤器

Z II: 带滤网

Sa: 过滤器颜色为透明

外形图:



基本指标

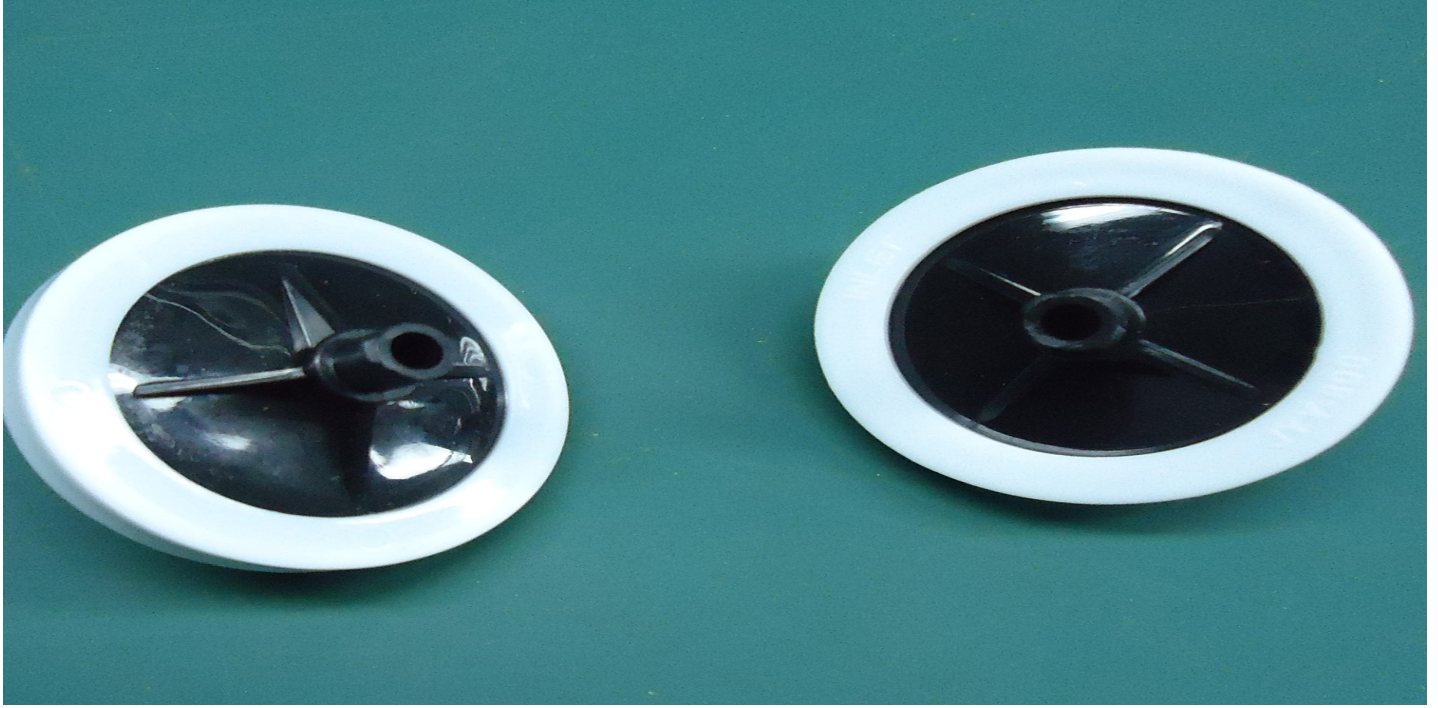
过滤精度:
展开过滤面积:
接口规格: 可由内丝随意转换
最大操作压力: 1.5kg

外形说明

JYY- (L) -Q-Z II -Sb
JYY: 厂标
L: 过滤器
Q: 气体过滤器
Z II: 带滤网
Sb: 过滤器颜色为黑色

双色过滤器

外形图



基本指标

过滤精度：5u/m—10u/m

展开过滤面积：800mm²

接口规格：可由内丝随意转换

最大操作压力：≥3kg

外型说明

JYY- (L) -Q-Z II -Sa/b

JYY:厂标

L: 过滤器

Q: 气体过滤器

Z II: 带滤网

Sa/b: 过滤器颜色为透明和黑色

一型过滤器

外形图



基本指标

过滤精度：5u/m—10u/m

展开过滤面积：1130mm²

接口规格：可由内丝随意转换

最大操作压力：≥3kg

外型说明

JYY- (L) -Y-X1-Sc-W I

JYY:厂标

L: 过滤器

Y: 液体过滤器

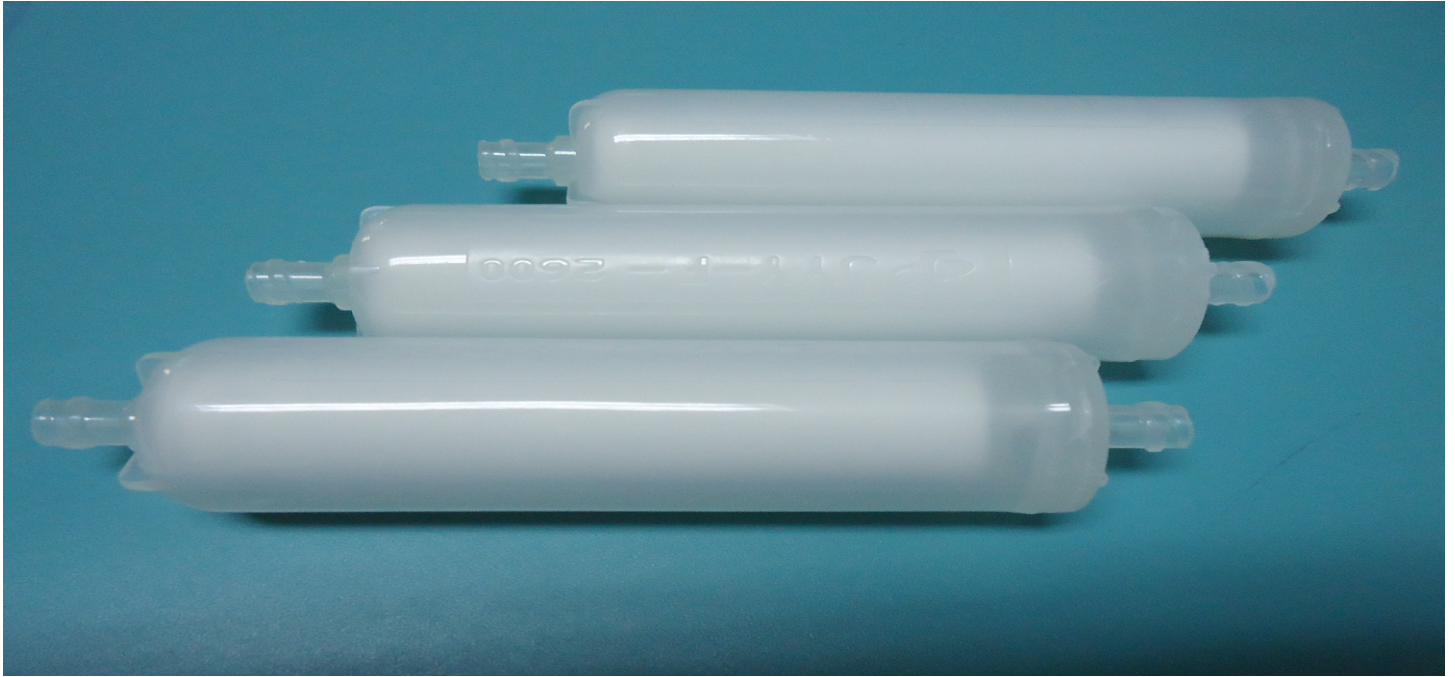
X1: 一型

Sc: 过滤器颜色为透明

W I: 不带过滤网

二型过滤器

外形图



基本指标

过滤精度：5u/m—10u/m

展开过滤面积：2600mm²

接口规格：可由内丝随意转换

最大操作压力：≥3kg

外型说明

JYY- (L) -Y-X2-Sc-W I

JYY:厂标

L: 过滤器

Y: 液体过滤器

X2: 二型

Sc: 过滤器颜色为透明

W I: 不带过滤网

三型过滤器

外形图



基本指标

过滤精度：5u/m—10u/m

展开过滤面积：3200mm²

接口规格：M11

最大操作压力：1.5kg

外型说明

JYY- (L) -Y-X3-Sa-W II

JYY:厂标

L: 过滤器

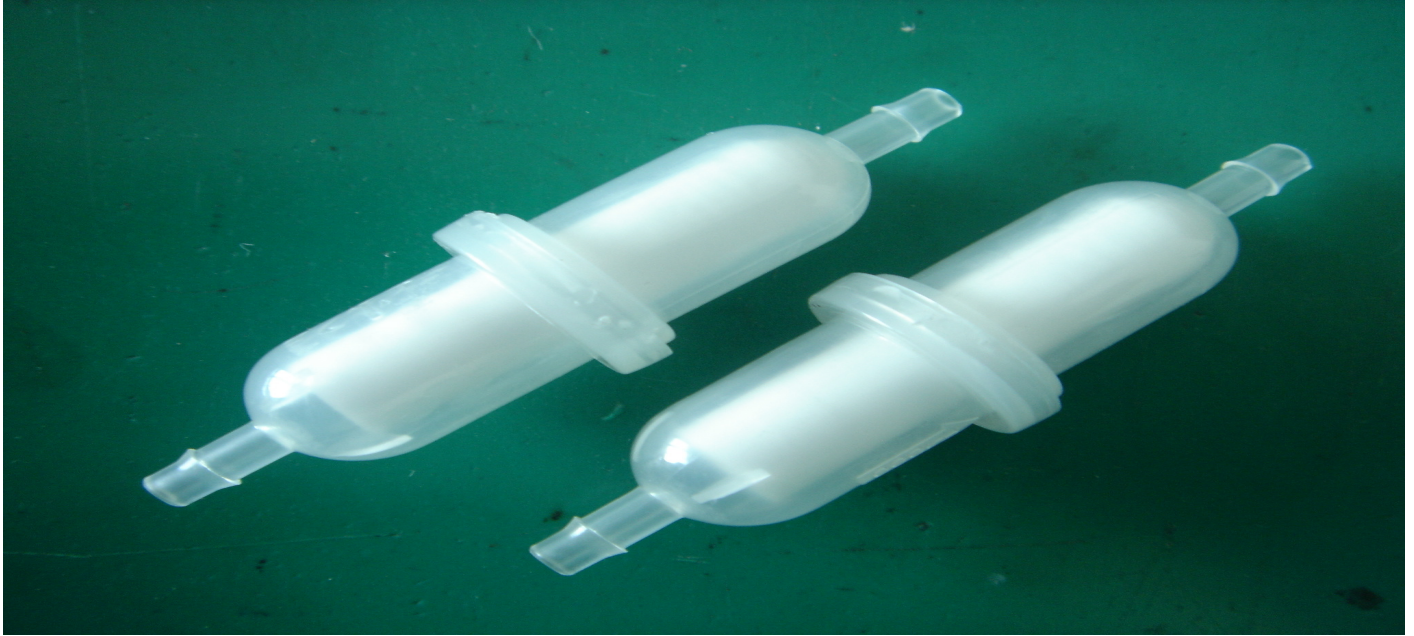
Y: 液体过滤器

X3: 三型

Sa: 过滤器颜色为透明

W II: 带过滤网

外形图



基本指标

过滤精度：5u/m—10u/m
展开过滤面积：800mm²
接口规格：可由内丝随意转换
最大操作压力：3kg

外型说明

JYY- (L) -Y-X4-Sc-W I

JYY:厂标

L: 过滤器

Y: 液体过滤器

X2: 二型

Sc: 过滤器颜色为透明

W I: 不带过滤网