

30 液泵

◆ 基本指标

◇ 电压：DC24V、12V、6V

◇ 流量 300ml/min

◆ 规格参数

序号	产品型号	产品名称	正压 (Kpa)	负压 (Kpa)	功率 (W)	液体流量 (ml/min)	气体流量 (LPM)	备注
1	JYY(B)-Y-30-I-04-NS	液泵	120~150	-65~-75	7	300~400	4-5	
2	JYY(B)-Y-30-I-04-YS	液泵	85-95	-45--55	7	300-400	4-5	
3	JYY(B)-Y-30-I-04-YS	液泵	95	-55	7	300-400	4-5	
4	JYY(B)-Y-30-II-04-NS	液泵	95-100	-55	7	300-400	4-5	
5	JYY(B)-Y-30-II-04-NS	液泵	95-100	-55	7	300-400	4-5	

注：以上参数都可在一定范围内进行调节，如有特殊要求可与我公司协商

◆ 基本图形



JYY(B)-Y-30-I-04-NS



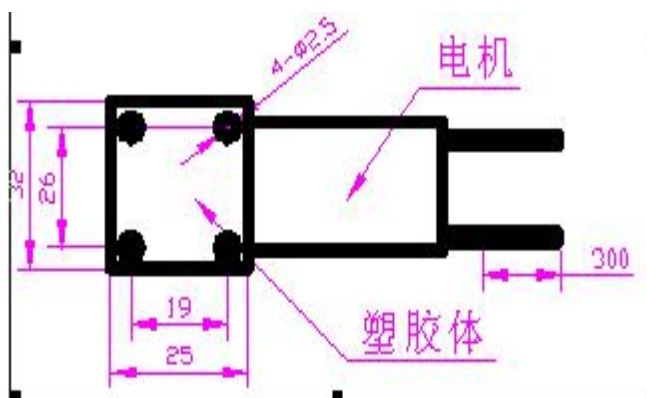
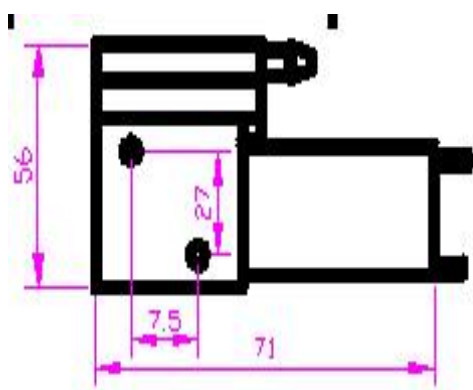
JYY(B)-Y-30-I-04-YS



JYY(B)-Y-30-I-kt-NS



◆ 外形尺寸图/安装尺寸图 (mm)



电机长度和泵高度按照电机的变动和嘴巴方块的变动而变动