

## 气泵

### 基本指标

◇ 电压：DC24V、12V、6V

◇ 气体流量：4~5l/min

### 规格参数

序号	产品型号	产品名称	正压 (Kpa)	负压 (Kpa)	功率 (W)	液体流量 (ml/min)	气体流量 (LPM)	备注
1	JYY(B)-Q-30-I-04-NS	气泵	80~95	-65~-75	7	~	4-5	
2	JYY(B)-Q-60- II	气泵	100	-60	5	~	4-6	
3	JYY(B)-Q-80- II -04-NS	气泵	200	-87	15	~	7-8	
4	JYY(B)-Q-80- II -04-NS	气泵	70	-50	18	~	9-10	

注：以上参数都可在一定范围内进行调节，如有特殊要求可与我公司协商

### 基本图形



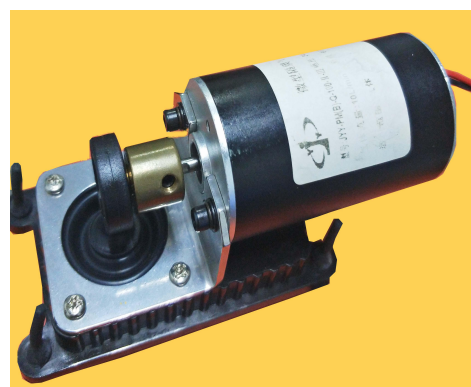
JYY(B)-Q-30-I-04-NS



JYY(B)-Q-60- II

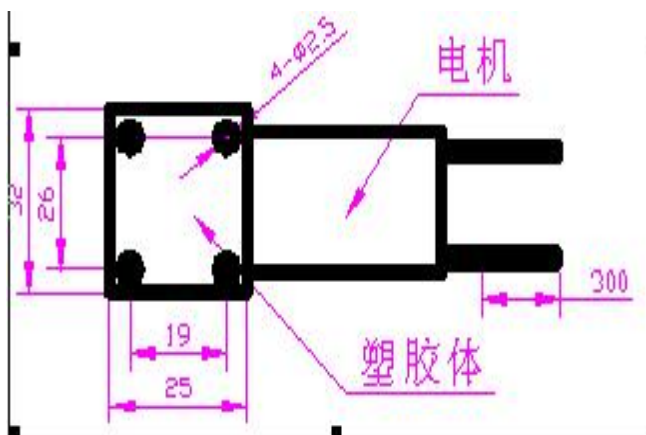
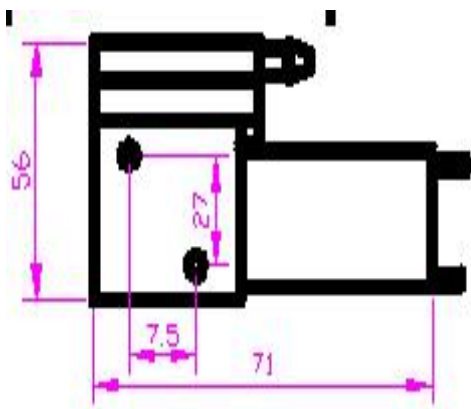


JYY(B)-Q-80- II -04-NS



JYY.PM(B)-Q-100- II -III

### 外形尺寸图/安装尺寸图 (mm)



注：气泵可用其它电机

电机长度和泵高度按照电机的变动和嘴巴方块的变动而变动